



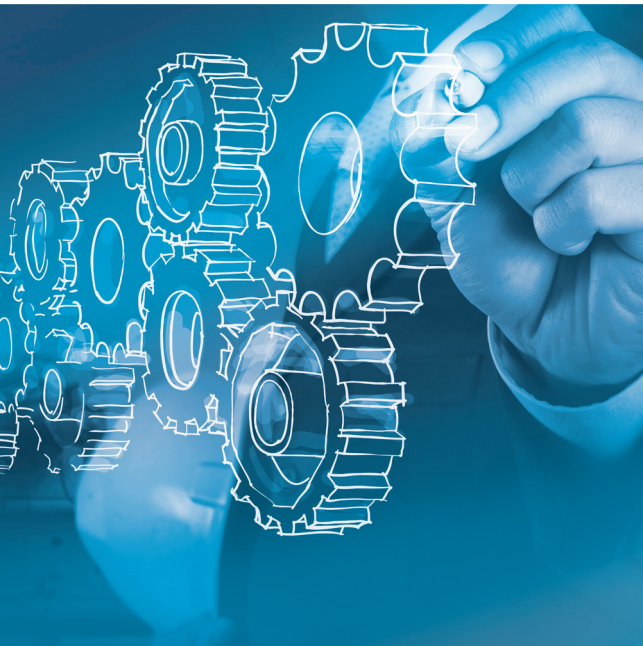
# EasyProd 4.0

INTEGRIERBAR MIT  
 JEDEM ERP-SYSTEM  
 INTEGRABLE WITH  
 ANY ERP SYSTEM

## PRODUKTIONSVERWALTUNG PRODUCTION MANAGEMENT

**EASYPROD 4.0** ergänzt die Produktionsverwaltung mit Ihrem ERP System, es wurde entwickelt, die Prozesse zu optimieren und die Kosten zu reduzieren.

**EASYPROD 4.0** integrates the production management with your ERP system and is developed to optimize the processes decreasing the costs.



Die **Verbindung zwischen ERP und EASYPROD 4.0** Software ermöglicht Ihnen eine tragende Struktur **der synchronisierten Fertigung zu erstellen**, und somit Zeitersparnisse in der Leistungsfähigkeit mittels Einbeziehung der Produktionsprozesse zu erreichen. Bedienfehler und manuelle Handhabungen werden eingeschränkt und strategische Vorteile auf dem Weg zu einem digitalen Unternehmen erzielt, wobei Sie Kosten optimieren, eine verbesserte Produktivität und Reduzierung von Ausschussware gewinnen.

The **integration between ERP and EASYPROD 4.0** leads to build a backbone of **synchronized manufacturing**, saving significant time in terms of efficiency, through the integration of production processes, reducing manual activities, reducing human errors, archieving strategic benefits in progressing towards a digital company, optimizing costs, improving productivity and reducing waste.



### F-ERP

#### Enterprise Resource Planning

Ergänzung ERP - ERP Integration

#### MRP - Manufacturing Resource Planning Manufacturing Resource Planning

- F-GANTT (Fertigung-Scheduler beim beendeten Lagerbestand)  
(Production scheduler finite capacity)
- F-START (Bedienungsfeld Ausrüstung der Maschinen)  
(Control panel tooling machines)
- F-WIRE (Bedienungsfeld Verfügbarkeit Rohstoffe)  
(Control panel raw materials availability)



### F-MES

#### Manufacturing Execution System Manufacturing Execution System

#### Datensammlung und Überwachung Data collection and monitoring

- F-TERM (Leitstationen bei der Maschine)  
(Terminals beside machine)
- F-GROUP (Bedienungsfeld Maschinengruppe)  
(Control panel machines group)
- F-LOG (Ereignisse-Karte Abteilung/Maschinen)  
(Event maps departments/machines)

#### Analyse der Leistungskennzahlen (KPI) des Werkes Analysis of KPI factory

- F-VIEW (Bedienungsfeld Leistungsfähigkeit Abteilung/Maschinen)  
(Control panel efficiency departments/machines)
- F-MAPS (Bedienungsfeld Überwachung und Kontrolle der Leistungsfähigkeit der Produktionsabteilungen)  
(Monitoring control panel and efficiency control of production departments)
- F-OEE (Leistungsanzeiger der Anlage durch eine ausgeklügelte Analyse der Verfügbarkeit, Leistungsfähigkeit und Qualität)  
(Effectiveness indicator of the structure through a sophisticated analysis system of availability, efficiency and quality)

#### Rückverfolgbarkeit von Chargen- und Stammmummer Batches/ID numbers traceability

#### Arbeitsablauf Produktionschargen Workflow production batches



### F-QUALITY

#### Qualitätssicherungssystem System and Quality Control

Kontrollen bei Aufnahme - Entrance Control

#### Qualitätskontrolle des Arbeitsvorgangs Quality control process

- F-SPC (es automatisiert alle Prozesse SPC und reduziert die Fertigungszeit die Produktionskosten)  
(Automates all SPC processes, reducing time and costs of execution)



### F-MANU

#### Instandhaltungsverwaltung der Anlagen Maintenance Management Systems

#### Bedienungsfeld interaktiver Terminkalender Navigable Timetable Control Panel

**FASTDEV**  
INFORMATION TECHNOLOGY

Via Mascherpa, 14 ▪ 20841 Carate Brianza (MB) ▪ ITALY  
Ph. +39 0362 80721  
info@fastdevsrl.com

fastdevsrl.com